

LCN-GVS: Das Konzept

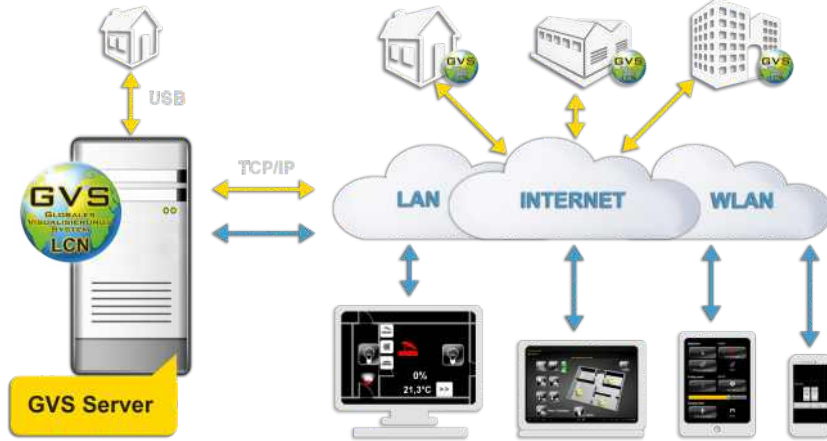
LCN-GVS wird auf einem Windows-PC installiert und dient als zentraler Web-Server für Ihre LCN-Gebäude weltweit. Beliebig viele Benutzer können mittels Web-Browser visualisieren und steuern - ein spezielles Programm ist auf den Visualisierungsstationen nicht erforderlich.

Ausführliche Informationen finden Sie in der Onlinehilfe oder auf der CD (*LCN-GVS Hilfe.chm*).

Hinweis:

Weltweiter Zugriff auf die LCN-Busse in Gebäuden über Internet (LCN-PCHK) oder lokal über USB Schnittstelle (LCN-PKU).

Bei Fernzugriff mittels TCP/IP müssen Port 80+4114 offen sein.



Systemvoraussetzungen

LCN-GVS Server

Hardware:

- min. 1 GHz CPU (empfohlen 2 Ghz)
- min. 1 GB RAM (empfohlen 2 GB)
- freie USB-Schnittstelle
- 2 GB Festplattenspeicher für Installation und Betrieb

Betriebssystem:

- Windows alle Server Varianten ab 2008 oder neuer
- Windows ab Version 7 als Home Premium oder höher/neuer

Alle OS mit entsprechenden aktuellen Updates!

LCN-GVS Client

Web-Browser

- alle aktuellen Versionen können werden.

LCN-GVS App

- iOS 5.1.1 oder neuer
- Android 2.3.3 oder neuer

Hotline-Technik: +49 50 66 / 99 88 44
Hotline-Planung: +49 50 66 / 99 88 55
ISSENDORFF KG Magdeburger Str.3 30880 Rethen Tel: 05066 99 80 www.LCN.eu

Einfach. Besser.
Zukunftssicher.

Copyright © 2016 ISSENDORFF KG

Alle Markennamen werden unter Anerkennung des Eigentums der eingetragenen Markeninhaber genutzt. LCN ist ein eingetragenes Warenzeichen der ISSENDORFF KG, 31157 Sarstedt.

Dieses Dokument entspricht dem Stand der Technik zum Zeitpunkt der Erstellung. Irrtümer und Änderungen vorbehalten.

Neben der USB-Anschlussbuchse befindet sich eine blaue Kontroll-LED. Diese zeigt, ob der Treiber für den LCN-PKU korrekt auf dem PC installiert wurde.

- Mit Windows VISTA, 7 und 8 wird der Treiber automatisch installiert, ohne Abfrage. Bei Windows XP ist eine Zustimmung erforderlich.

mit Internet-Verbindung:

- Auf der LCN-CD befindet sich der Treiber im Ordner „CD-Laufwerk“\LCN\LCN-PKU Treiber“. Bitte installieren Sie diesen.
- LCN-PKU anschließen

ohne Internet-Verbindung:

Die Installation des Treibers (COM) funktioniert wie folgt:
Hinweise zum USB-Treiber für den LCN-PKU

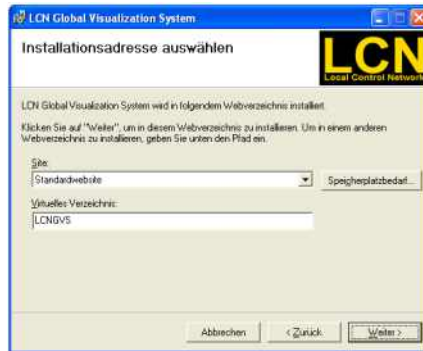
Local Control Network
LCN



Den LCN-GVS-Server installieren

Vorarbeit: Damit der LCN-GVS-Server über das Internet erreichbar ist, muss auf dem LCN-GVS-Server der Port 80 (Web-Browser) freigegeben werden. Außerdem muss der Router die Anfragen an den Port 80 an den LCN-GVS-Server weiterleiten ("Port Forwarding"). Wenn Sie keine feste Internet Adresse haben, sollten Sie DynDNS, NO-IP oder ähnliches verwenden, siehe Handbuch Ihres Internet-Routers.

- Melden Sie sich auf dem Server-PC als Administrator an.
- Rufen Sie auf der LCN-GVS CD das Programm **LCN-GVS Setup.exe** auf.
- Geben Sie bei „Installationsadresse auswählen“ unter „Virtuelles Verzeichnis“ den Namen ein, mit dem LCN-GVS zukünftig in der Adresszeile des Web-Browsers aufgerufen werden soll. Im Normalfall sollten Sie diesen vorgeschlagenen Pfad übernehmen.
- **Der Standard ist: LCN-GVS**
- Fertig!



LCN-GVS nutzen

Der LCN-GVS Server startet nach der Installation automatisch, aufgerufen wird die Oberfläche mit einem Webbrowser.

- Arbeiten Sie auf dem LCN-GVS Server, also dem Rechner, auf dem die LCN-GVS installiert wurde, geben Sie localhost, gefolgt von dem virtuellen Verzeichnis der LCN-GVS in der Adresszeile des Browsers ein. Das Standardverzeichnis ist „**lcngvs**“
Beispiel: „**localhost/lcngvs**“
- Arbeiten Sie nicht an dem Rechner, auf dem die LCN-GVS installiert ist, geben Sie die Adresse des LCN-GVS Servers, gefolgt von dem virtuellen Verzeichnis der LCN-GVS ein. Das Standardverzeichnis ist „**lcngvs**“
Beispiel: „**192.168.0.21/lcngvs**“ oder:
„**http://www.Mein-GVS-Server.net/lcngvs**“
- **Hinweis:** Beim ersten Aufruf dauert es etwas, bis die Startseite erscheint. Sie werden nach Benutzernamen und Passwort gefragt. Standard ist Benutzer: „**lcn**“ und Passwort: „**test123**“. Es wird empfohlen, das Passwort zu ändern

Abmelden

Klicken Sie in der Werkzeugleiste auf **lcn abmelden**. Ausführliche Informationen zur Bedienung finden Sie in der Online-Hilfe. (F1-Taste oder Datei "LCN-GVS Hilfe.chm" auf der CD öffnen.)

LCN-GVS Übersicht

Minianwendungen
Windows 7 & Vista